

**Uptown®**

**Condo Suites® & Urban District**  
Calle Uruguay

Uptown®

# THE DISTRICT AWAKENS

El nuevo latido de Panamá.  
*Panama's New Heartbeat*

\*Imágenes con fines ilustrativos, no constituyen una representación exacta de la realidad.  
Images are for illustrative purposes only and do not represent an exact depiction of reality.





Uptown®

MÁS QUE  
UN EDIFICIO,  
ES EL CORAZÓN  
DE LA CIUDAD.

*More than a building — it's the heart of the city.*

Diseñado para marcar un antes y un después  
en la forma de vivir, invertir y construir ciudad.

*Designed to redefine how we live, invest,  
and build a city.*

Desde Calle Uruguay, este proyecto surge como el motor  
de un nuevo distrito que integra diseño y comunidad,  
transformando la inversión inmobiliaria en un legado  
arquitectónico con visión de futuro.

*Emerging in Calle Uruguay, this project rises as the driving force  
behind a new district—where design and community come together,  
transforming real estate investment into a lasting architectural legacy.*

NO SE LANZA  
UN EDIFICIO,  
SE DESPIERTA  
UNA CIUDAD.

*This isn't just a building — it's the awakening of a city.*

# PANAMÁ:

## EL CENTRO DE CONEXIÓN GLOBAL

**Panama:** *The global hub of connectivity*

Un país entre océanos,  
una ciudad entre rutas,  
un **hub** entre mercados.

### **Dos océanos, una vía global.**

El Canal impulsa la conectividad  
y el comercio mundial.

### **Centro financiero líder.**

Hub estratégico para multinacio-  
nales y toma de decisiones  
regionales.

### **Cultura en expansión.**

Destino vibrante que atrae turis-  
mo, talento y negocios.

**Uptown** nace de esa energía y  
propone una nueva forma de  
habitarla

*A country between oceans,  
a city between routes, a **hub**  
connecting global markets.*

### **Two oceans, one global gateway.**

*The Canal powers global connec-  
tivity and trade.*

### **A leading financial hub.**

*A strategic hub for multinationals  
and regional decision-making.*

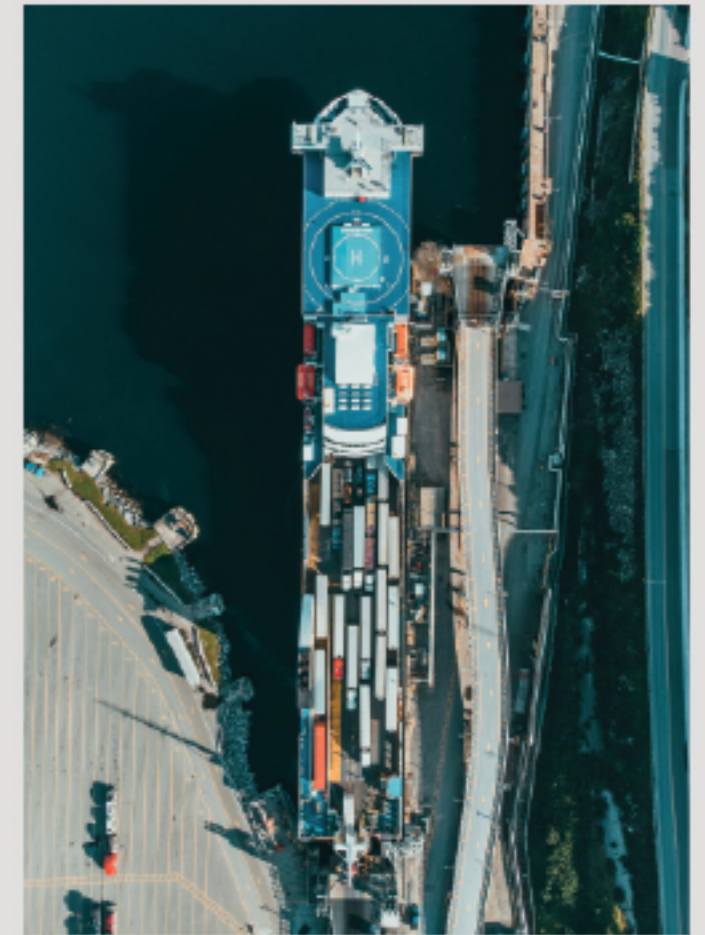
### **A constant evolving culture.**

*A vibrant destination attracting  
tourism, talent, and investment.*

***Uptown** rises from that energy—  
introducing a new way to live it.*

↓ **Centro bancario:**  
Hub financiero regional.

↓ **Financial District:**  
*A regional financial Hub.*



↑ **Canal de Panamá:**  
Eje logístico global.

↑ **The Panama Canal:**  
A backbone of  
global logistics.



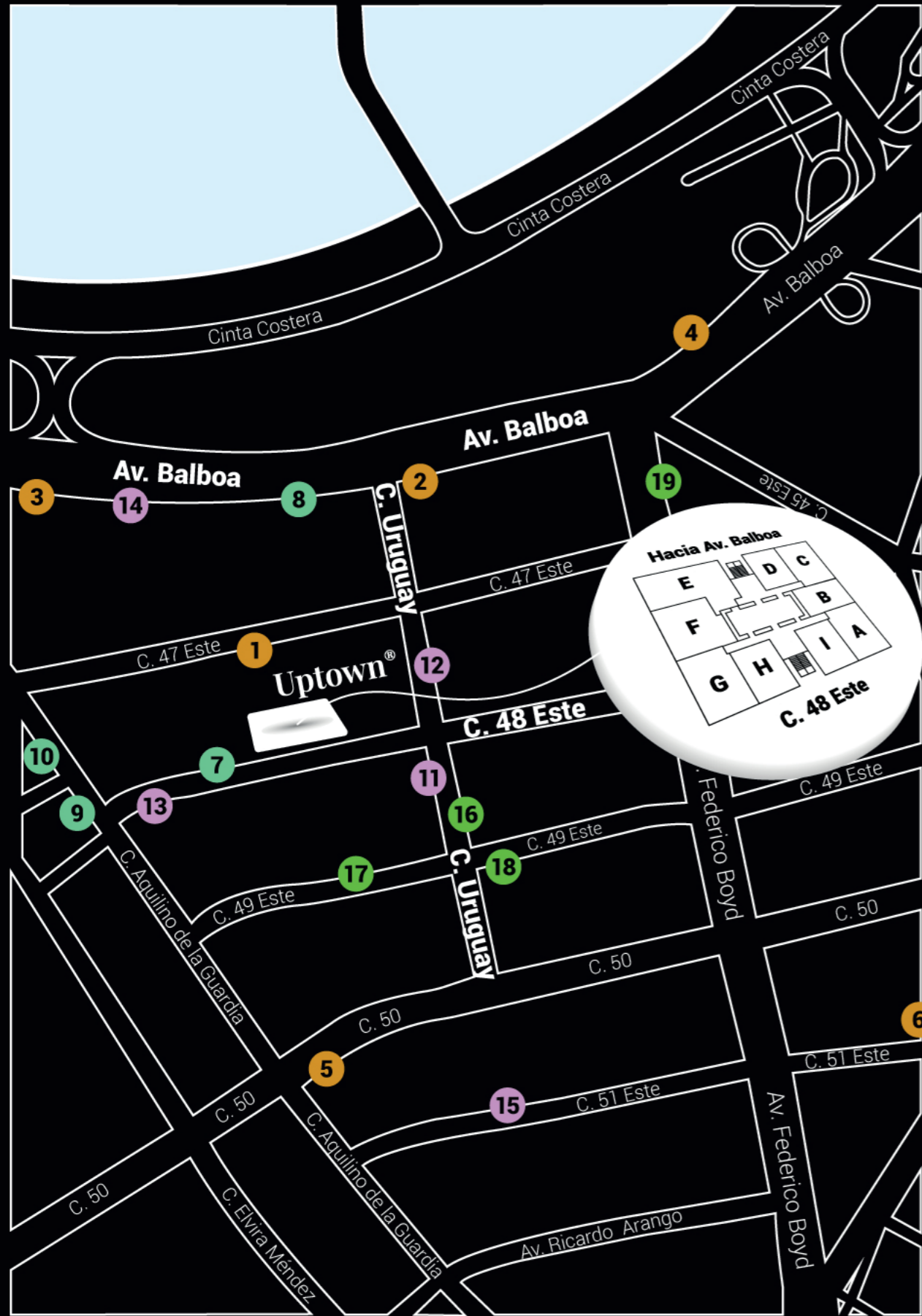
↑ **Casco Antiguo:**  
Patrimonio vivo.

↑ **Old Quarter:**  
*A living Heritage.*

**Skyline urbano:** →  
Crecimiento y  
desarrollo sostenido.

**Urban Skyline:** →  
Defined by sustained  
growth and development.





# CALLE URUGUAY

## VISIÓN EN TRANSFORMACIÓN

***A Vision in Transformation***

El distrito más vibrante: Donde lo comercial y humano se fusionan. Aquí nacen marcas con propósito y una nueva forma de vivir la ciudad.

**Uptown** lidera el nuevo pulso urbano.

*A vibrant district where commerce and community converge. A place where purpose-driven brands emerge—and a new way of living in the city takes shape.*

**Uptown** sets the pace for a new urban rhythm.

### Espacios que se reconocen.

**Spaces that speak for themselves.**



#### **HOTELES** Hotels ■

/1. Waldorf Astoria /2. Le Méridien  
/3. Hilton /4. InterContinental Miramar  
/5. W Panamá Hotel /6. Marriott

#### **BANCOS** Banks ■

/7. Banesco /8. Davivienda  
/9. Scotiabank /10. Banitsmo

#### **RESTAURANTES** Restaurants ■

/11. Gauchos /12. The Londoner  
/13. AMARA /14. Azahar /15. Casa Alejandro

#### **BARES** Bars ■

/16. Mangle /17. Sköl  
/18. Legítima /19. Miradorbar

## El proyecto / The Project

### Condo Suites®

Inversión eficiente en rentas cortas, en el distrito con mayor proyección de la ciudad.

*A high-performing short-term rental investment in one of the city's most promising districts.*

## Niveles / levels

### **N000—N200**

Zona Retail

### **N300**

Teatro, Gym y Spa Comercial

### **N400**

Teatro, Salón de Eventos y Oficinas Comerciales

### **N500—N600**

Teatro Comercial y Condo Suites®

### **N700—N800**

Restaurantes y Condo Suites®

### **N900—N2400**

Condo Suites®

### **N2500—N2600**

Áreas Sociales y Condo Suites®

### **N2700—N3400**

Condo Suites®

### **N3500—N3600**

Amenidades, Restaurante y Rooftop Comercial

### **L000—L200**

Retail Zone

### **L300**

Theater, Fitness Center & Commercial Spa

### **L400**

Theater, Event Venue & Commercial Offices

### **L500—L600**

Commercial Theater & Condo Suites®

### **L700—L800**

Restaurants & Condo Suites®

### **L900—L2400**

Condo Suites®

### **L2500—L2600**

Social Areas & Condo Suites®

### **L2700—L3400**

Condo Suites®

### **L3500—L3600**

Amenities, Restaurant & Commercial Rooftop

**N3500—N3600**

**N2700—N3400**

**N2500—N2600**

**N500—N2400**

**N000—N800**





Uptown®

# TIPOLOGÍAS

Ubicaciones y distribuciones.

**Units Types**

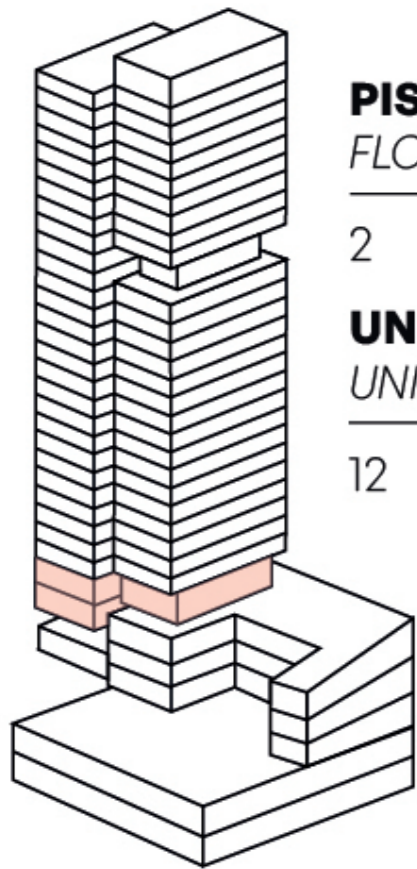
*Locations and layouts.*

\*Imágenes con fines ilustrativos, no constituyen una representación exacta de la realidad.  
Images are for illustrative purposes only and do not represent an exact depiction of reality.

# Condo Suites®

N500—N600

Hacia Av. Balboa



**PISOS**  
FLOORS

2

**UNIDADES**  
UNITS

12

**D2** 69m<sup>2</sup>  
/ 742 sq. ft.

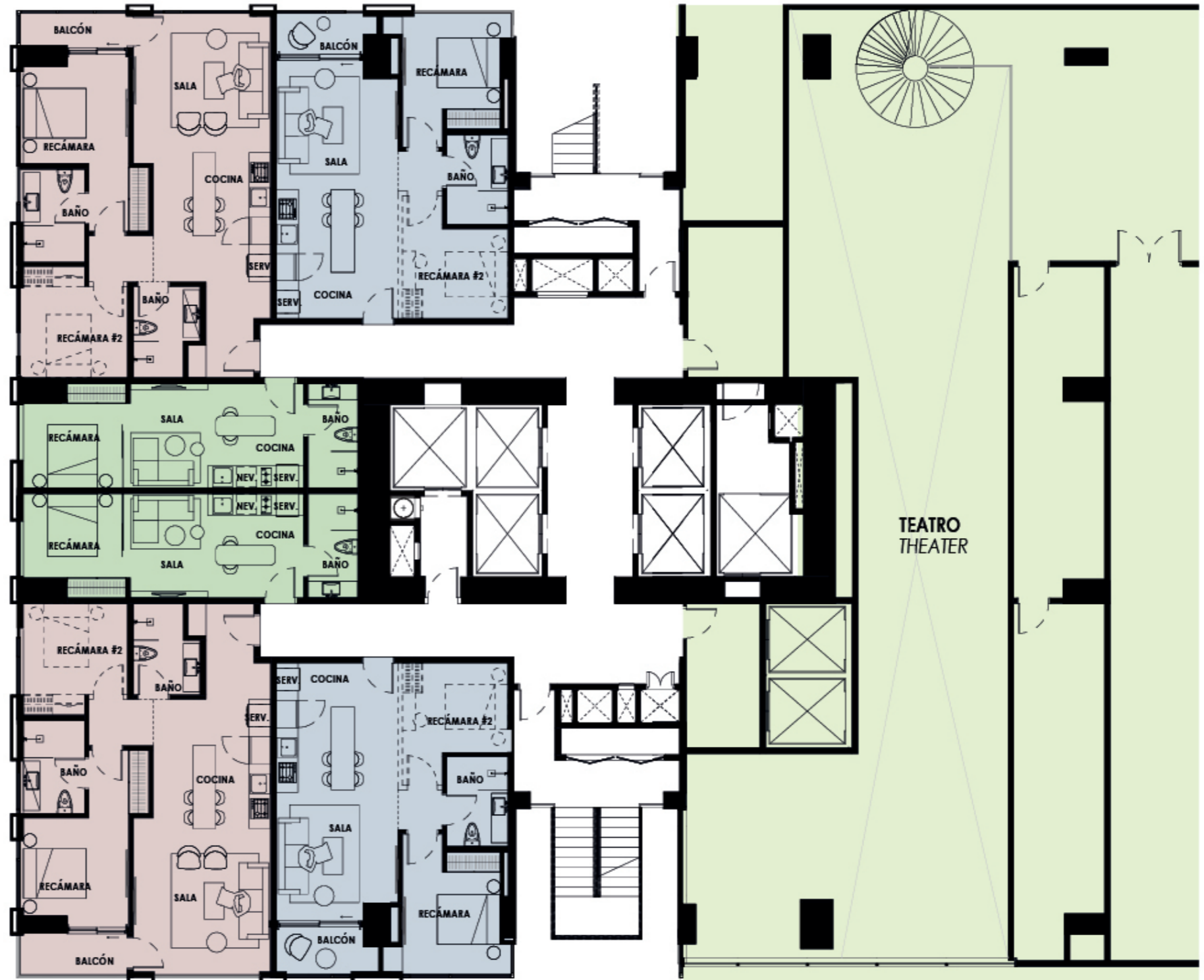
**E1**  
86m<sup>2</sup>  
/ 742 sq. ft.

**F1**  
35m<sup>2</sup>  
/ 376 sq. ft.

**F2**

**G**  
86m<sup>2</sup>  
/ 742 sq. ft.

**H** 70m<sup>2</sup>  
/ 753 sq. ft.



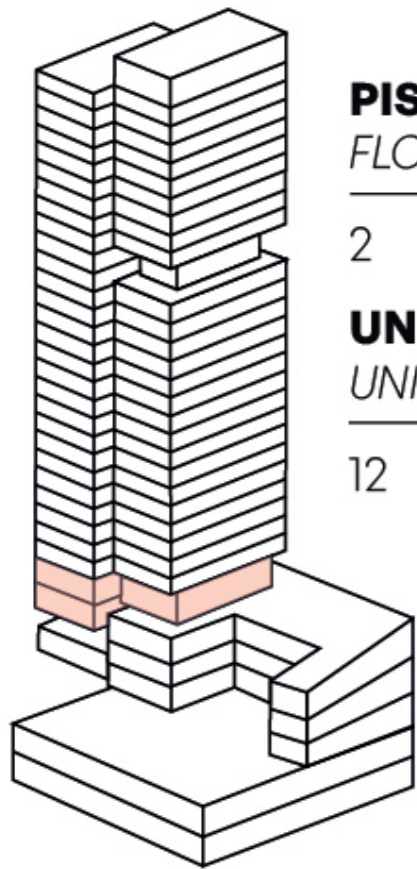
**Uptown®**

Rogelio Alfaro / C. 48

# Condo Suites®

N700—N800

Hacia Av. Balboa



**PISOS**  
FLOORS

2

**UNIDADES**  
UNITS

12

**D2** 69m<sup>2</sup>  
/ 742.71 sq. ft.



**E1** 86m<sup>2</sup>  
/ 742 sq. ft.

**F1** 35m<sup>2</sup>  
/ 376 sq. ft.

**F2**

**G** 86m<sup>2</sup>  
/ 742 sq. ft.

**H** 70m<sup>2</sup>  
/ 753 sq. ft.

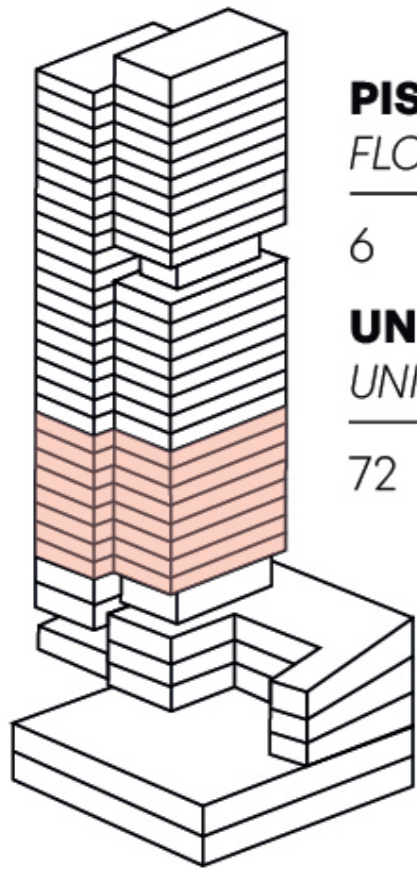
**Uptown®**

Rogelio Alfaro / C. 48

# Condo Suites®

## N900—N1400

Hacia Av. Balboa

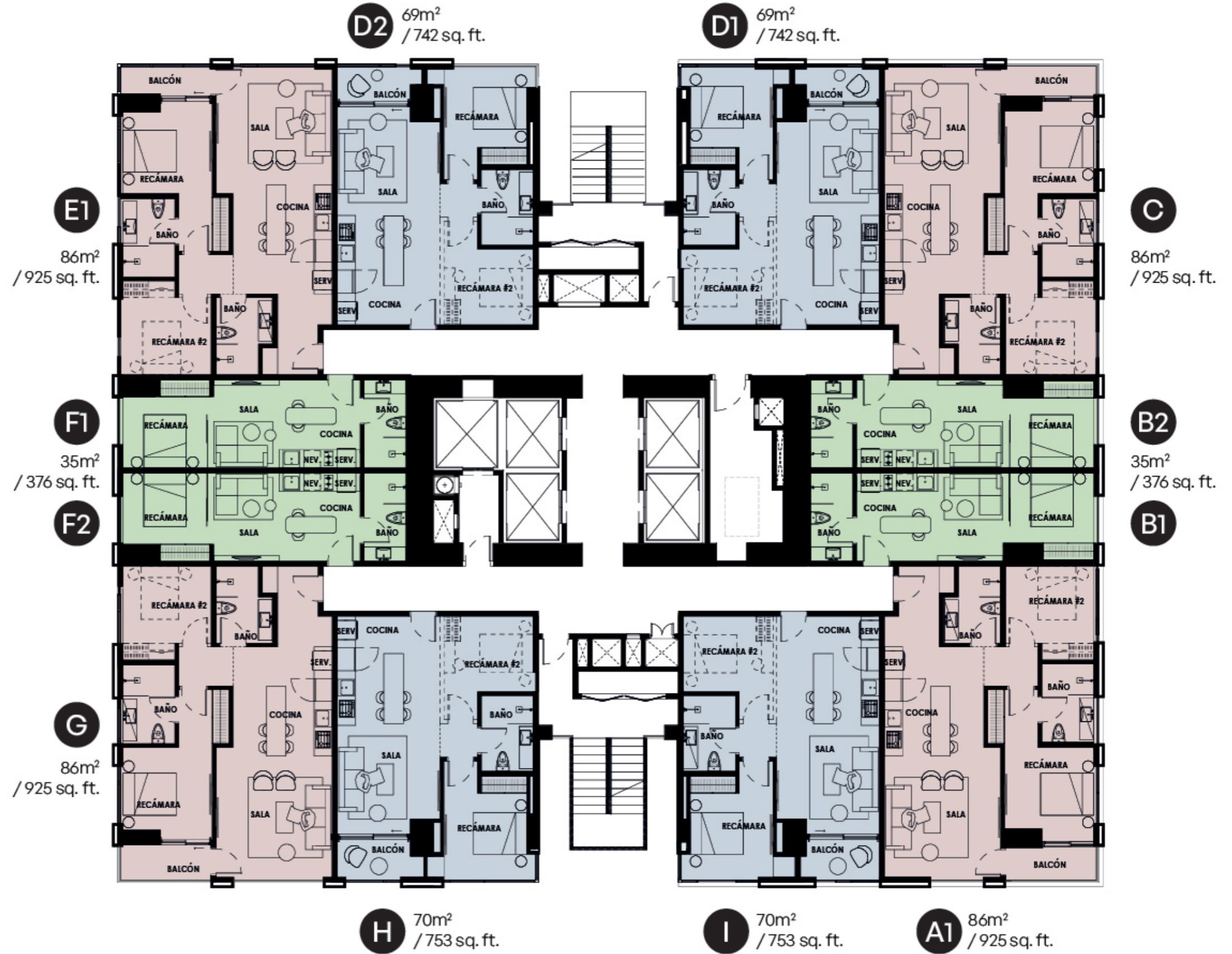


**PISOS**  
FLOORS

6

**UNIDADES**  
UNITS

72



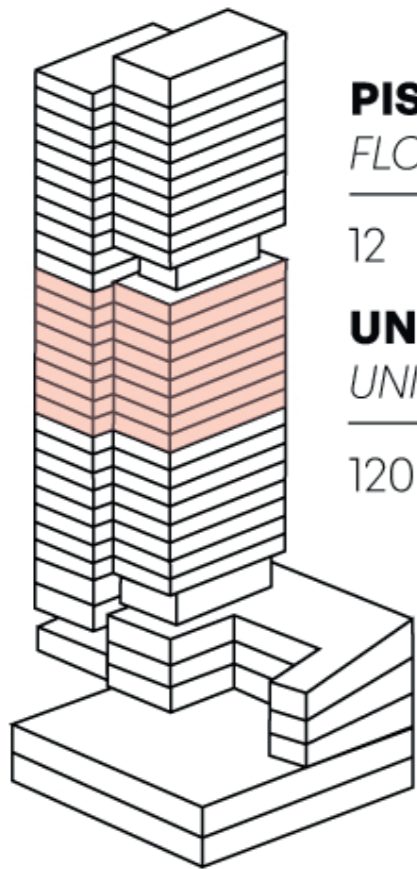
**Uptown®**

Rogelio Alfaro / C. 48

# Condo Suites®

## N1500—N2400

Hacia Av. Balboa

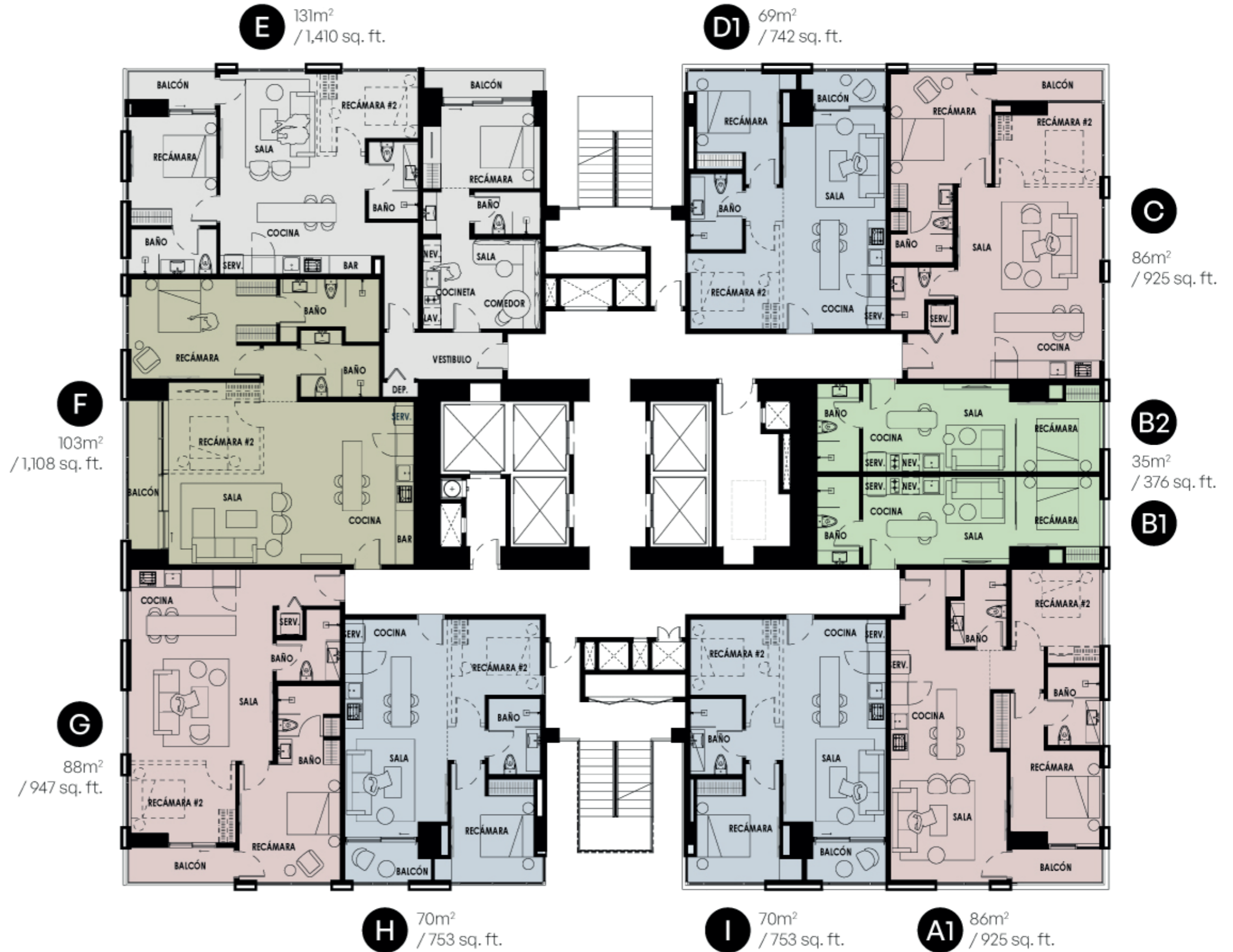


**PISOS**  
FLOORS

12

**UNIDADES**  
UNITS

120



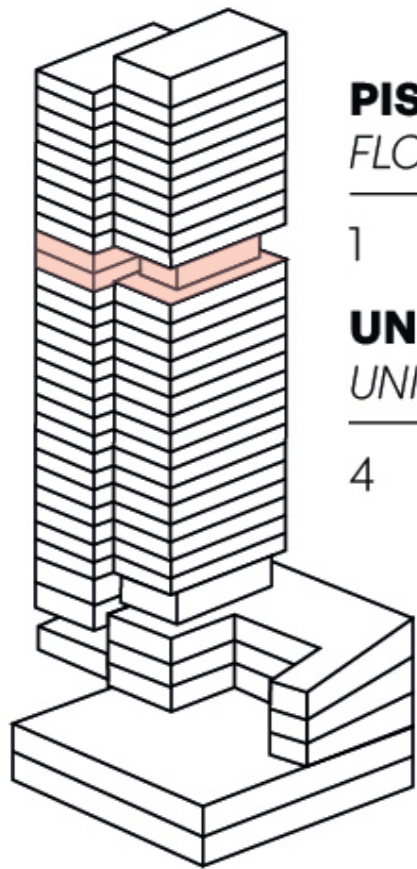
**Uptown®**

Rogelio Alfaro / C. 48

# Condo Suites®

## N2500

Hacia Av. Balboa



**PISOS**  
FLOORS

1

**UNIDADES**  
UNITS

4

**E** 131m<sup>2</sup>  
/1,410 sq. ft.

**F** 103m<sup>2</sup>  
/1,108 sq. ft.

**G** 88m<sup>2</sup>  
/947 sq. ft.

**H** 70m<sup>2</sup>  
/753 sq. ft.



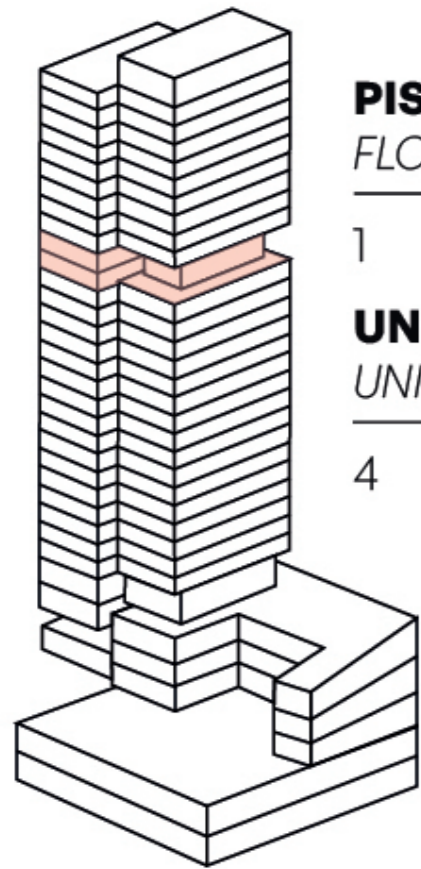
**Uptown®**

Rogelio Alfaro / C. 48

# Condo Suites®

N2600

Hacia Av. Balboa



**PISOS**  
FLOORS

1

**UNIDADES**  
UNITS

4

**E** 131m<sup>2</sup>  
/1,410 sq. ft.

**F** 103m<sup>2</sup>  
/1,108 sq. ft.

**G** 88m<sup>2</sup>  
/947 sq. ft.

**H** 70m<sup>2</sup>  
/753 sq. ft.



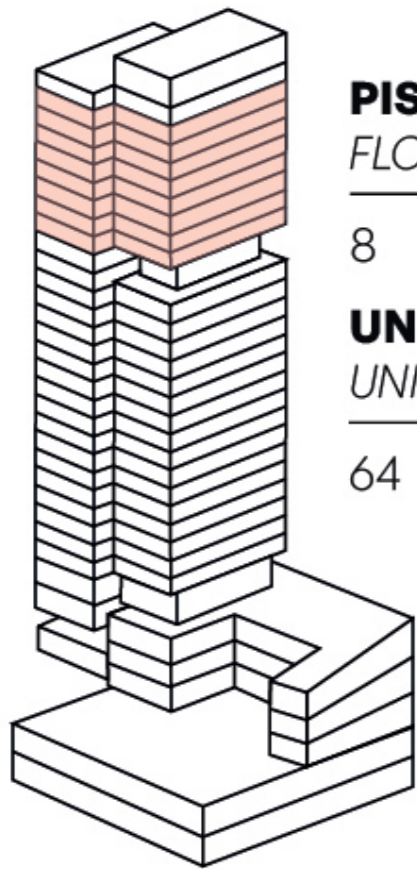
**Uptown®**

Rogelio Alfaro / C. 48

# Condo Suites®

N2700—N3400

Hacia Av. Balboa

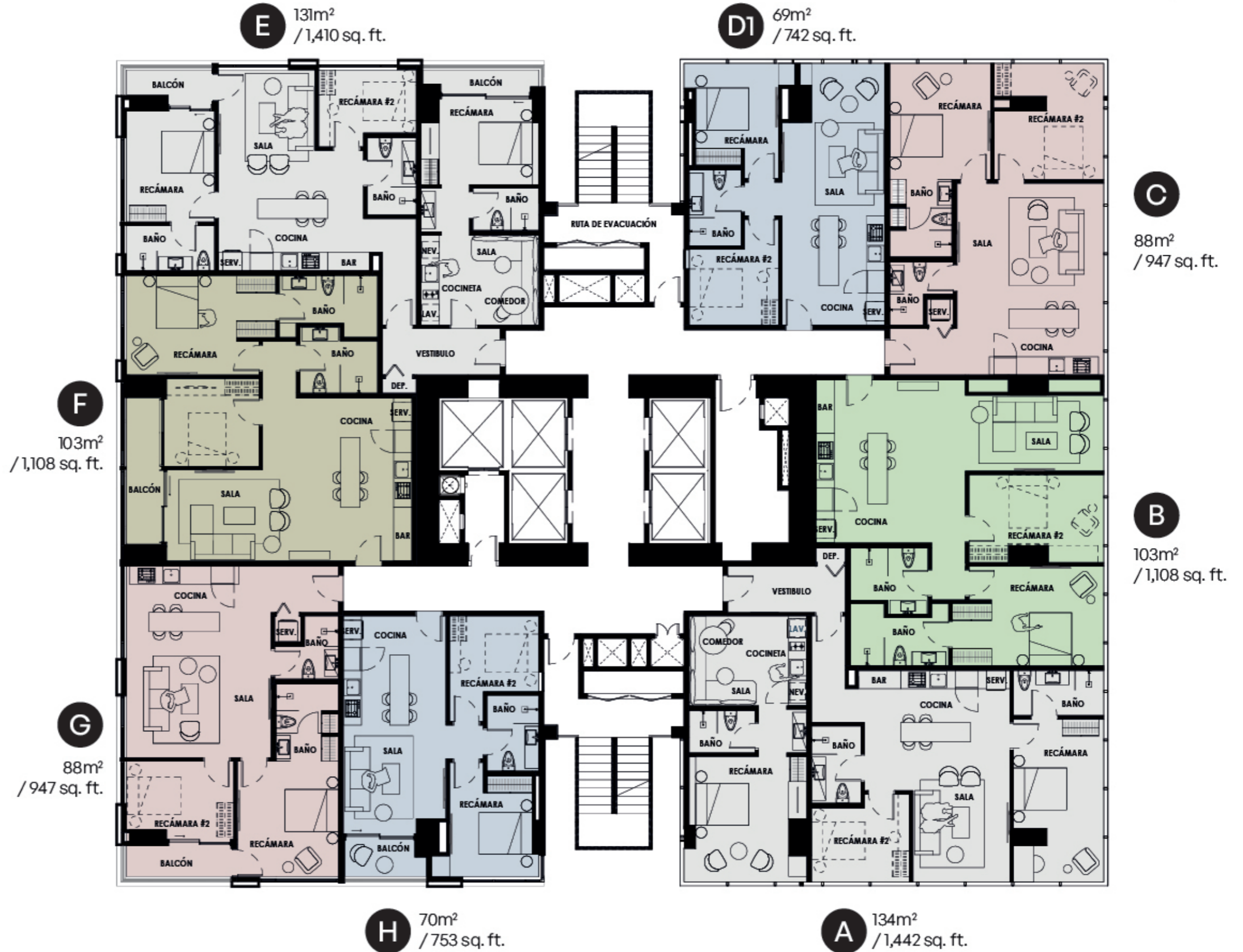


**PISOS**  
FLOORS

8

**UNIDADES**  
UNITS

64



**Uptown®**

Rogelio Alfaro / C. 48

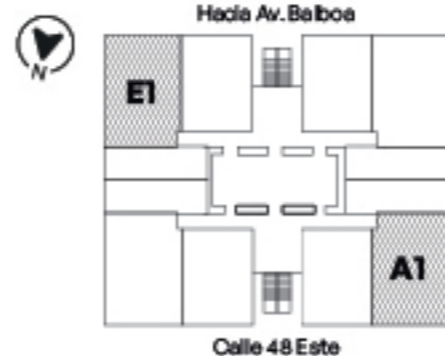
# TIPOLOGÍA A1/E1

## UNIT TYPE A1/E1

**Flat 1 Rec. / BR.**

+ 2 baños completos

+ 2 full baths



**NIVELES**  
UNIT TYPE

N900—2400  
N500—1400

**A. TECHADA**  
TOTAL AREA

86 m<sup>2</sup> / 925 sq. ft.

**BALCÓN**  
BALCONY

Con Balcón  
/ With Balcony

# TIPOLOGÍA C

## UNIT TYPE C

**Flat 1 Rec. / BR.**

+ 2 baños completos

+ 2 full baths



**NIVELES**  
UNIT TYPE

N900—2400

**A. TECHADA**  
TOTAL AREA

86 m<sup>2</sup> / 925 sq. ft.

**BALCÓN**  
BALCONY

Con Balcón  
/ With Balcony

**Uptown®**

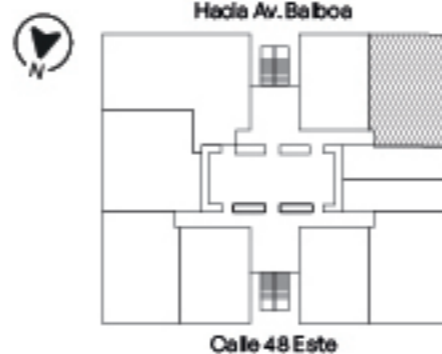
# TIPOLOGÍA C

## UNIT TYPE C

**Flat 1 Rec. / BR.**

+ 2 baños completos

+ 2 full baths



**NIVELES**  
**UNIT TYPE**  
N2700—3400

**A. TECHADA**  
**TOTAL AREA**  
88 m<sup>2</sup> / 947 sq. ft.

**BALCÓN**  
**BALCONY**  
Sin Balcón  
/ Without Balcony

# TIPOLOGÍA G

## UNIT TYPE G

**Flat 1 Rec. / BR.**

+ 2 baños completos

+ 2 full baths



**NIVELES**  
**UNIT TYPE**  
N500—1400

**A. TECHADA**  
**TOTAL AREA**  
86 m<sup>2</sup> / 925 sq. ft.

**BALCÓN**  
**BALCONY**  
Con Balcón  
/ With Balcony

# TIPOLOGÍA G

## UNIT TYPE G

**Flat 1 Rec. / BR.**

+ 2 baños completos

+ 2 full baths



**NIVELES**  
UNIT TYPE  
N1500-3400

**A. TECHADA**  
TOTAL AREA  
88 m<sup>2</sup> / 947 sq. ft.

**BALCÓN**  
BALCONY  
Con Balcón  
/ With Balcoony

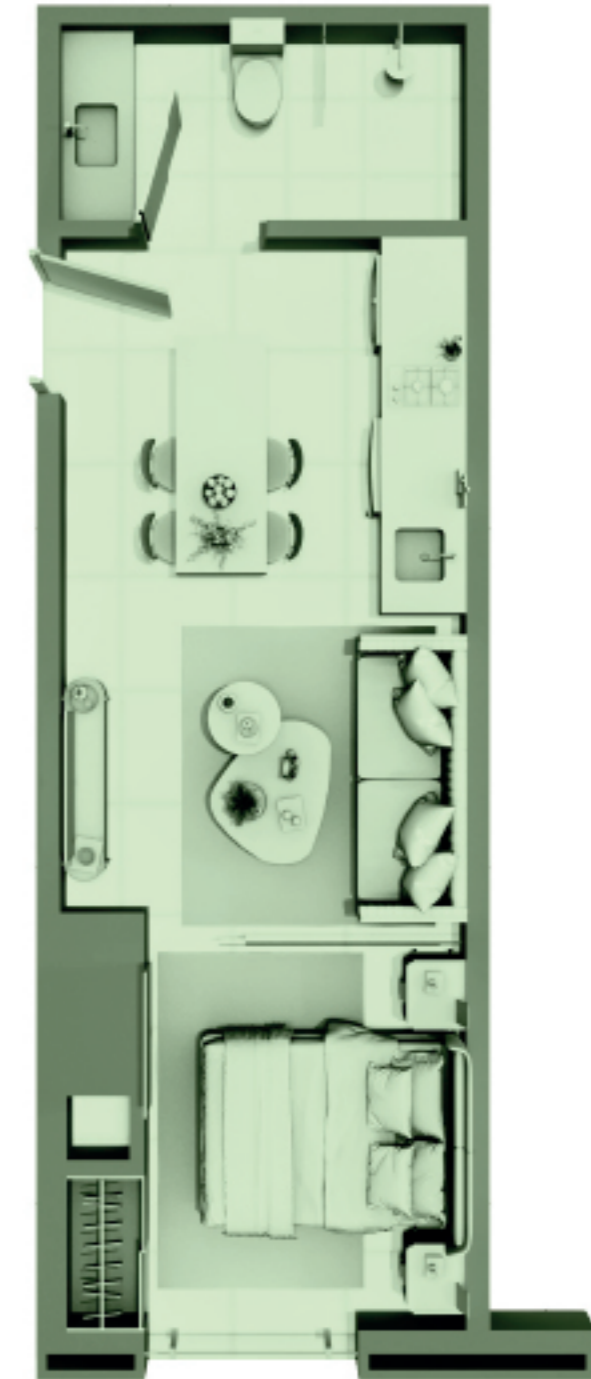
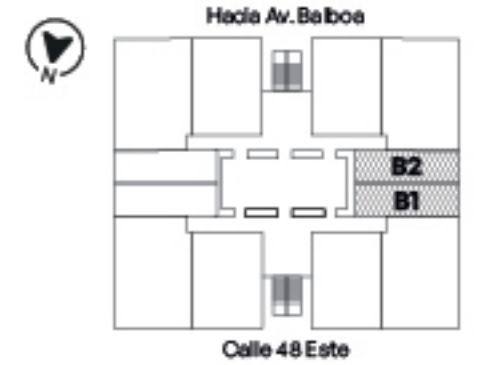
# TIPOLOGÍA B1/B2

## UNIT TYPE B1/B2

**Flat 1 Rec. / BR.**

+ 1 baño completos

+ 1 full bath



**NIVELES**  
UNIT TYPE  
N900-2600

**A. TECHADA**  
TOTAL AREA  
35 m<sup>2</sup> / 376 sq. ft.

**BALCÓN**  
BALCONY  
Sin Balcón /  
/ Without Balcony

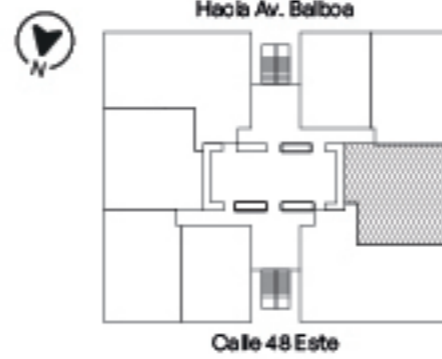
# TIPOLOGÍA B

## UNIT TYPE B

**Flat 1 Rec. / BR.**

+ 2 baños completos

+ 2 full baths



**TIPOLOGÍA**  
UNIT TYPE

N2700–3400

**A. TECHADA**  
TOTAL AREA

103 m<sup>2</sup> / 1,108 sq. ft.

**BALCÓN**  
BALCONY

Con Balcón /  
With Balcony

# TIPOLOGÍA F1/F2

## UNIT TYPE F1/F2

**Flat 1 Rec. / BR.**

+ 1 baño completos

+ 1 full bath



**NIVELES**

UNIT TYPE

N500–1400

**A. TECHADA**

TOTAL AREA

35 m<sup>2</sup> / 376 sq. ft.

**BALCÓN**

BALCONY

Sin Balcón /  
/ Without Balcony

**Uptown®**

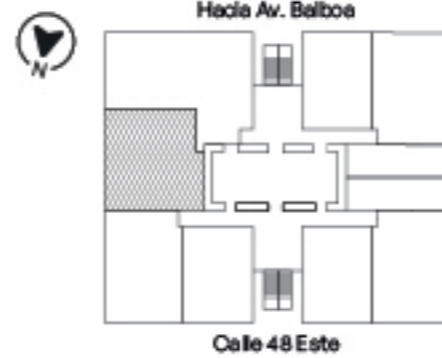
# TIPOLOGÍA F

## UNIT TYPE F

**Flat 1 Rec. / BR.**

+ 2 baños completos

+ 2 full baths



**NIVELES**  
LEVELS  
N1500—N3400

**A. TECHADA**  
TOTAL AREA  
103 m<sup>2</sup> / 1,108 sq. ft.

**BALCÓN**  
BALCONY  
Con Balcón  
/ With Balcony

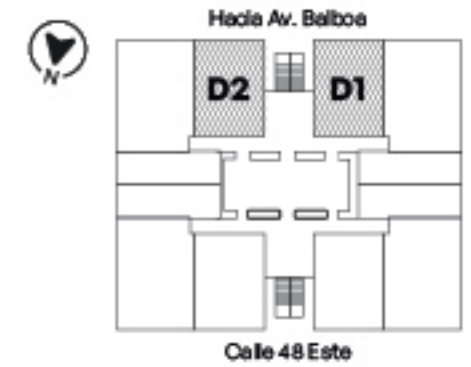
# TIPOLOGÍA D1/D2

## UNIT TYPE D1/D2

**Flat 1 Rec. / BR.**

+ 1 baño completo

+ 1 full bath



**NIVELES**  
LEVELS  
N900—2400  
N500—1400

**A. TECHADA**  
TOTAL AREA  
69 m<sup>2</sup> / 742 sq. ft.

**BALCÓN**  
BALCONY  
Con Balcón  
/ With Balcony

**Uptown®**

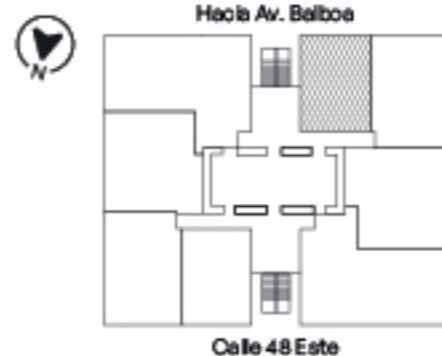
# TIPOLOGÍA D

## UNIT TYPE D

**Flat 1 Rec. / BR.**

+ 1 baño completo

+ 1 full bath



**NIVELES**  
LEVELS

N2700—3400

**A. TECHADA**  
TOTAL AREA

69 m<sup>2</sup> / 742 sq. ft.

**BALCÓN**  
BALCONY

Sin Balcón  
/ Without Balcony

# TIPOLOGÍA H/I

## UNIT TYPE H/I

**Flat 1 Rec. / BR.**

+ 1 baño completo

+ 1 full bath



**NIVELES**  
LEVELS

N500—3400  
N900—2400

**A. TECHADA**  
TOTAL AREA

70 m<sup>2</sup> / 753 sq. ft.

**BALCÓN**  
BALCONY

Con Balcón  
/ With Balcony

**Uptown®**

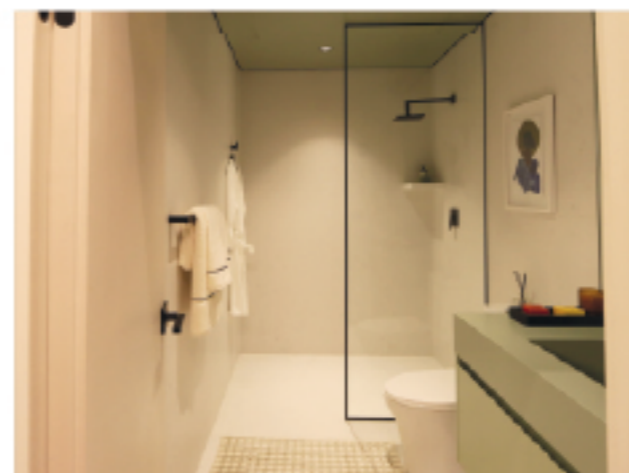
Concepto Lockout: flexibilidad y rentabilidad. Una propiedad con dos unidades independientes para vivir, rentar o combinar, maximizando el retorno de inversión.

Puedes habitar una unidad y alquilar la otra, generar doble ingreso, o adaptar los espacios según tu estilo de vida, todo sin perder privacidad ni diseño.

## Concepto Lockout.

*The Lockout Concept redefines flexibility. One single property, two independent units: a smart layout designed to maximize both use and returns—whether for living, renting, or a combination of both options.*

*Ideal for those seeking profitability without compromising comfort. You can live in one unit while renting out the other, generate double income, or adapt the spaces to fit your lifestyle—all while maintaining complete privacy and design integrity.*



*\*Imágenes con fines ilustrativos, no constituyen una representación exacta de la realidad. Images are for illustrative purposes only and do not represent an exact depiction of reality.*

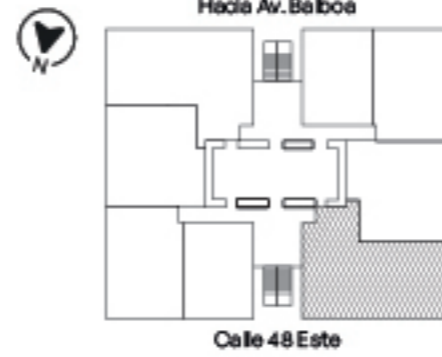
Concepto Lockout

## TIPOLOGÍA A UNIT TYPE A

Flat 2 Rec. / BR.

+ 3 baños completos

+ 3 full baths



**NIVELES**  
LEVELS

N2900—3600

**A. TECHADA**  
TOTAL AREA

134 m<sup>2</sup> / 1,442 sq. ft.

**BALCÓN**  
BALCONY

Con Balcón  
/ With Balcony

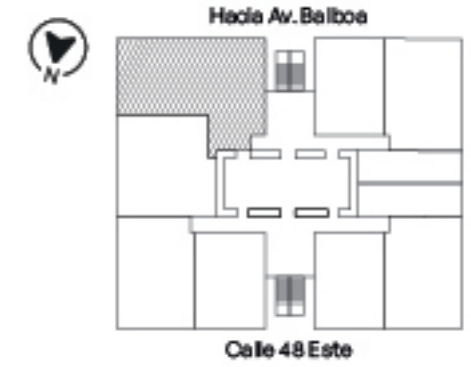
Concepto Lockout

## TIPOLOGÍA E UNIT TYPE E

Flat 2 Rec. / BR.

+ 3 baños completos

+ 3 full baths



**NIVELES**  
LEVELS

N2700—3600

**A. TECHADA**  
TOTAL AREA

131 m<sup>2</sup> / 1,410 sq. ft.

**BALCÓN**  
BALCONY

Con Balcón  
/ With Balcony

**Uptown**<sup>®</sup>

Uptown®

# AMENIDADES CON PROPÓSITO

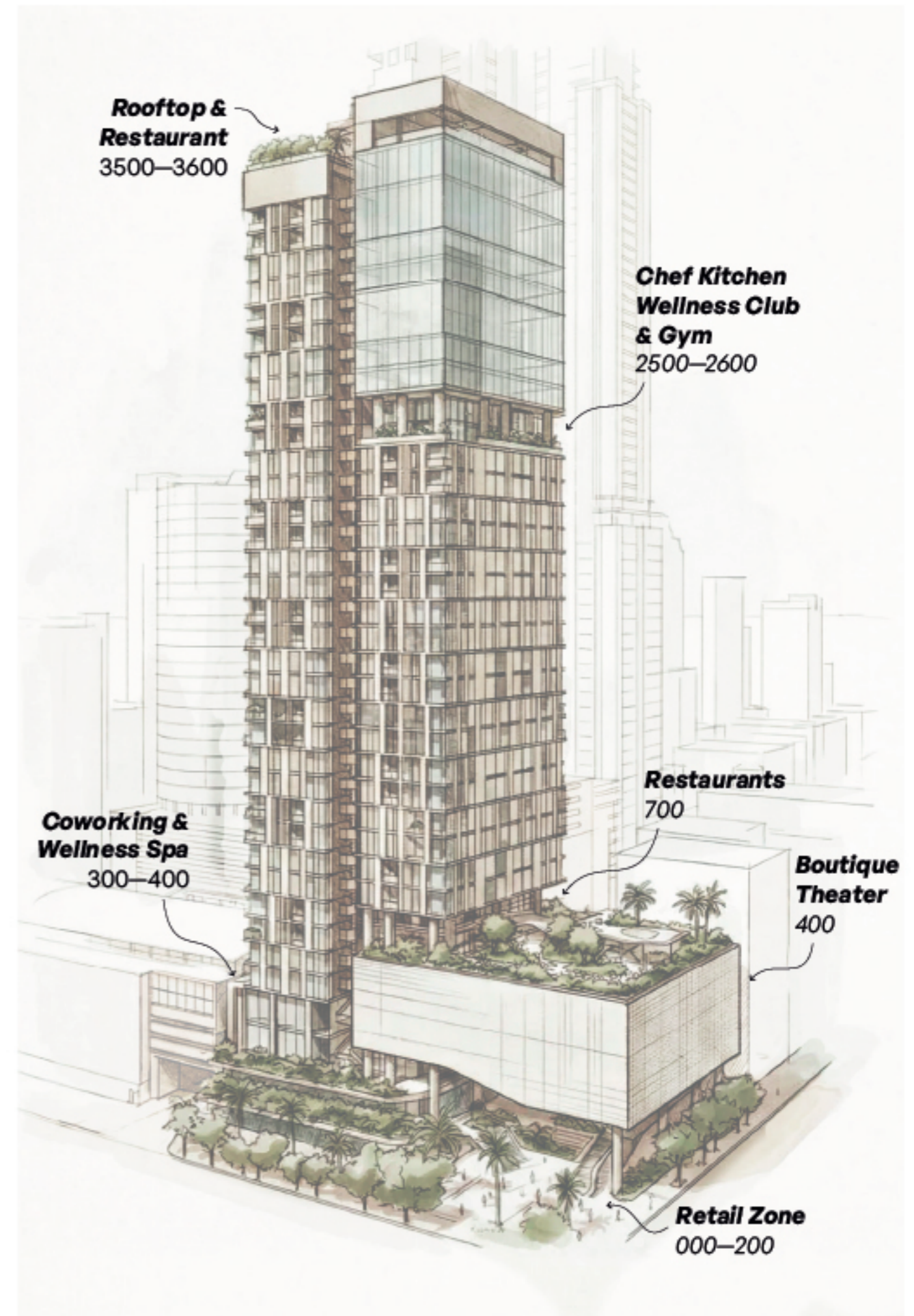
Diseñadas para inspirar, conectar y elevar.

**Amenities with purpose**

*Designed to inspire, connect, and elevate.*

No se trata de lujo. Se trata de elevar lo cotidiano.

*This isn't about luxury. It's about elevating the everyday.*



\*Imágenes con fines ilustrativos, no constituyen una representación exacta de la realidad. Images are for illustrative purposes only and do not represent an exact depiction of reality.

# Private Luxury Amenities

↑ **Chef's Kitchen.** Nivel/Level 2500.



← **Wellness/Gym.**  
Nivel/Level 2600.



*\*Imágenes con fines ilustrativos, no constituyen una representación exacta de la realidad.  
Images are for illustrative purposes only and do not represent an exact depiction of reality.*

# THE DISTRICT AWAKENS

Es más que un área comercial.  
Es el alma social del proyecto.

*Beyond retail, it's the social heart of the project.*



Niveles/Levels 000–200



\*Imágenes con fines ilustrativos, no constituyen una representación exacta de la realidad.  
Images are for illustrative purposes only and do not represent an exact depiction of reality.

Espacios con intención, donde las marcas, ideas y personas se encuentran.

*A thoughtfully curated space where brands, ideas, and people come together*

→ Locales desde 200m<sup>2</sup>  
*Retail spaces starting at 2,150 sq. ft.*

→ Rooftop gastronómico.  
Ícono urbano.  
*Culinary rooftop: urban icon.*

→ Teatro, eventos, experiencias:  
una agenda viva todo el año.  
*Theater, events, and experiences: a vibrant, year-round calendar.*

The District convoca atención

La ciudad se encuentra consigo misma.

**The District draws attention.**

*It's where the city reconnects with itself.*

# Boutique Theater

Nivel/Level 400



**Uptown®**

## COMMERCIAL LUXURY AMENITIES

En Uptown®, cada día se vive distinto.

*At Uptown®, every day feels different.*

# Wellness Club

Nivel/Level 300



# Coworking

Nivel/Level 400



# Retail Zone

Nivel/Level 000-200





# Rooftop and Restaurants

Niveles 3500 al 3600 con vistas abiertas.

En el rooftop, disfruta de un espacio espectacular a doble altura que incluye una piscina infinita, bar y jacuzzi, con vistas panorámicas inigualables, de uso exclusivo para los propietarios, asegurando privacidad, seguridad y una experiencia residencial de lujo.

**Levels 3500 to 3600 with open views.**

*On the rooftop (Level 3600), enjoy a spectacular double-height space featuring an infinity pool, bar, and jacuzzi, all set against sweeping panoramic views. Reserved exclusively for residents, it offers privacy, security, and a refined residential experience.*

# CONDO SUITES®

Mobiliario incluido  
*Furnishings included*

## RECÁMARA PRINCIPAL

- Cama matrimonial con mesas de noche
- Cortinas
- Iluminación

## SALA

- 1 Sofá de sala
- 1 Mesita de centro para la sala
- Mueble para televisión en sala
- Iluminación

## COCINA

- Sillas para barra de cocina
- Iluminación

## LÍNEA BLANCA

- Aire Acondicionado tipo VRF o similar
- Lavadora en Torre
- Nevera
- Estufa

## MASTER BEDROOM

- Full-size bed with nightstands
- Curtains
- Lighting fixtures

## LIVING ROOM

- 1 Sofa
- 1 Coffee table
- TV console / Media unit
- Lighting fixtures

## KITCHEN

- Counter-height stools
- Lighting fixtures

## APPLIANCES

- VRF air conditioning system or equivalent
- Stacked washer & dryer unit
- Refrigerator
- Stove



Uptown®

# ACABADOS

Finishes

En Uptown®, cada material se elige por cómo responde en el tiempo.

Acabados duraderos, funcionales y precisos, pensados para sostener el uso diario sin perder calidad ni carácter.

*At Uptown, every material is selected for how it stands the test of time.*

*Durable, functional, and refined finishes designed to withstand everyday living without compromising quality or character.*



\*Imágenes con fines ilustrativos, no constituyen una representación exacta de la realidad.  
Images are for illustrative purposes only and do not represent an exact depiction of reality.



*\*Imágenes con fines ilustrativos, no constituyen una representación exacta de la realidad. Images are for illustrative purposes only and do not represent an exact depiction of reality.*



# RESPALDO Y EXPERIENCIA DE EMPRESAS BERN

*The Backing and Experience of Empresas Bern*

Desarrolladora y constructora #1 de Panamá  
*Panama's #1 Developer and Construction Company*

**+9,000**

llaves  
entregadas  
*keys  
delivered*

**+160**

proyectos  
entregados  
*projects  
completed*

**60%**

de clientes  
extranjeros  
*international  
client base*

**+48**

años de  
experiencia  
*years of  
experience*

**+2,000**

habitaciones  
hoteleras de  
**Bern Hotels  
& Resorts**  
*hotel rooms  
by Bern Hotels  
& Resorts*

**+35**

años en la  
industria de  
hotelería y  
turismo  
*years in the  
hospitality  
& tourism  
industry*

**+20**

años de  
experiencia  
administrando  
unidades  
inmobiliarias  
*years of property  
management  
experience*

\*Imágenes con fines ilustrativos, no constituyen una representación exacta de la realidad.  
*Images are for illustrative purposes only and do not represent an exact depiction of reality.*



*“Invertir aquí no es una decisión técnica. Es una declaración de visión.”*

*“Investing here is not merely a technical decision. It’s a statement of vision.”*

## UNA INVERSIÓN QUE TRASCIENDE

Algunas oportunidades no se anuncian.  
Se perciben.

***An investment that transcends***

*Some opportunities are not announced;  
they are sensed.*

**Uptown®:** valor integral. Una plataforma de crecimiento financiero, cultural y emocional.

**Uptown®** is more than just a property—it is a platform of growing value: cultural, financial, and emotional.

→ Gestión integral por Empresas Bern.  
*Complete management by Empersas Bern.*

→ Alto potencial de renta a corto y largo plazo.  
*High rental potential for both short and long-term stays.*

→ Inversión clave en la reconversión de la ciudad.  
*Direct participation in the city’s most strategic urban revitalization.*

→ Unidades amobladas.  
*Furnished units.*



\*Imágenes con fines ilustrativos, no constituyen una representación exacta de la realidad.  
Images are for illustrative purposes only and do not represent an exact depiction of reality.

# Uptown®

Desarrollador  
Developer



Diseño  
Design



## Contacto Comercial

### **Contact Information**

[www.empresasbern.com](http://www.empresasbern.com)  
[info@empresasbern.com](mailto:info@empresasbern.com)  
+507 214 2376 / +507 6679 2204

### **Nuestras oficinas / Our Offices:**

Costa del Este - Avenida Balboa  
- Calle Uruguay - Casco Antiguo  
- Boquete, Chiriquí

