

# COSTANERA

J E T S E T L I F E

T O R R E  
AQUA

# EVERYDAY WANDERLUST

La palabra "WANDERLUST" une dos vocablos, el primero, "WANDER," habla del sentimiento de perderse en lo nuevo, de explorar; y "LUST" describe la pasión. Es ese sentimiento tan extraordinario el que nos inspiró a crear AQUA, un viaje sensorial a través del diseño con detalles que evocan el lujo y la majestuosidad de los rincones más exclusivos de New York, Tulum, Singapur y Grecia.



AVE. BALBOA, VISTA DIRECTA AL MAR

COSTANERA

JETSET LIFE

TORRE  
AQUA

Mallol



INSPIRACIÓN GLOBAL  
E INNOVACIÓN LOCAL

MARE

AQUA



# CINCO PISOS DE EXCLUSIVAS AMENIDADES Y EXPERIENCIAS INIGUALABLES

GRAND LOBBY

OCEAN DECK

SOCIAL HALL

HYDRA WELLNESS

SKYLINE OASIS

Athanasiou  
Signature Restaurant  
Piano Bar

Jungle Pool & Jacuzzi  
Kids Imaginarium  
Cycle Gym  
Paddle Court

Recovery Deck  
Multisport Court  
Ballroom

The Cave  
Powertalk Room  
Atelier  
Coworking

Cinema  
Gamers Room  
Teen Room

Beauty Room  
Salt Cave  
Ice Plunge  
Treatments Cabins  
Yoga Studio

InBody Room  
Panoramic Jacuzzi  
Sauna y Turco  
Wellness Terrace  
Relax Lounge

Panorama Pool  
Sunker Bar  
Solarium  
Sky Cinema

Veranda Lounge  
Outdoors Shower



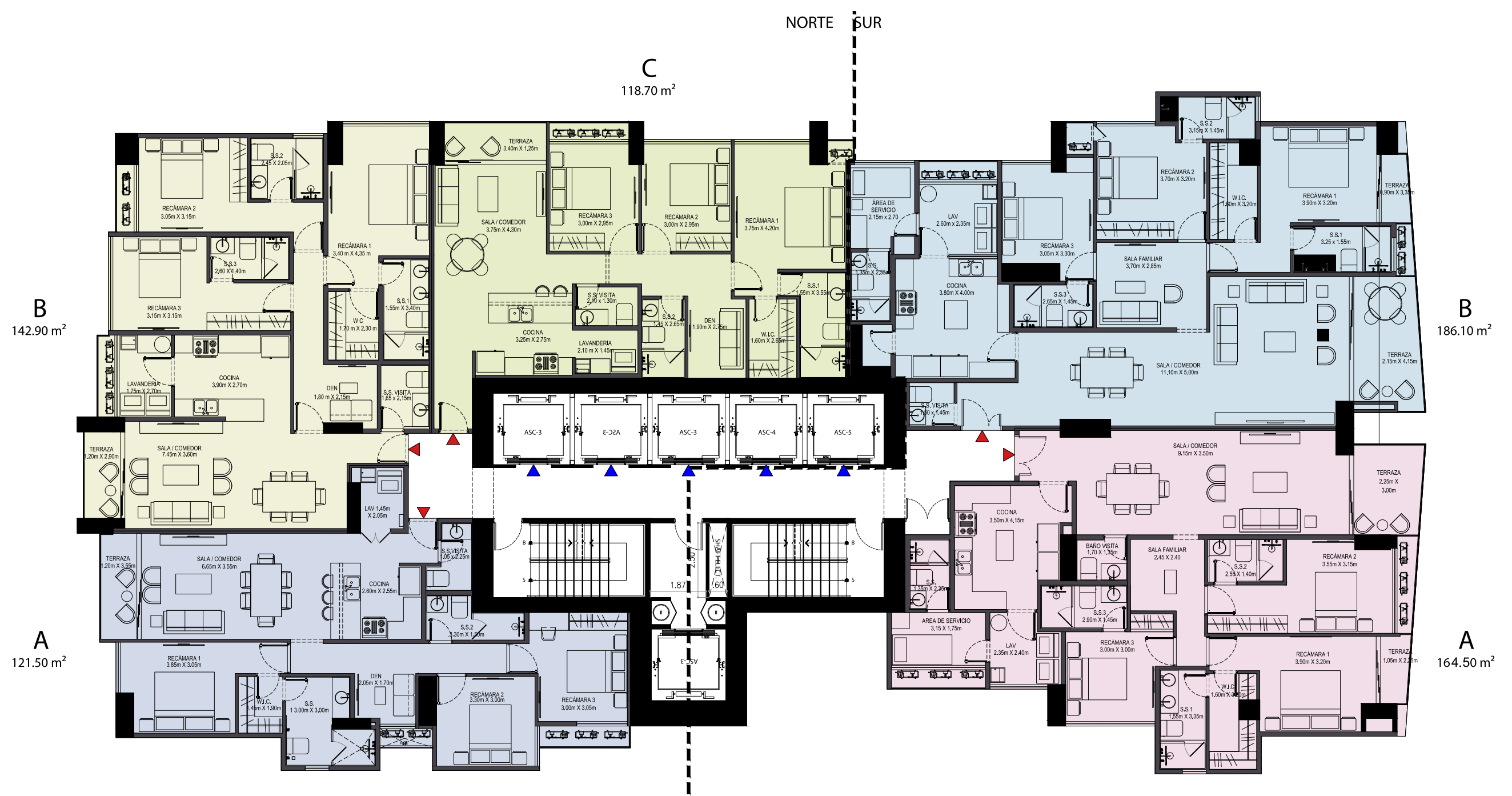
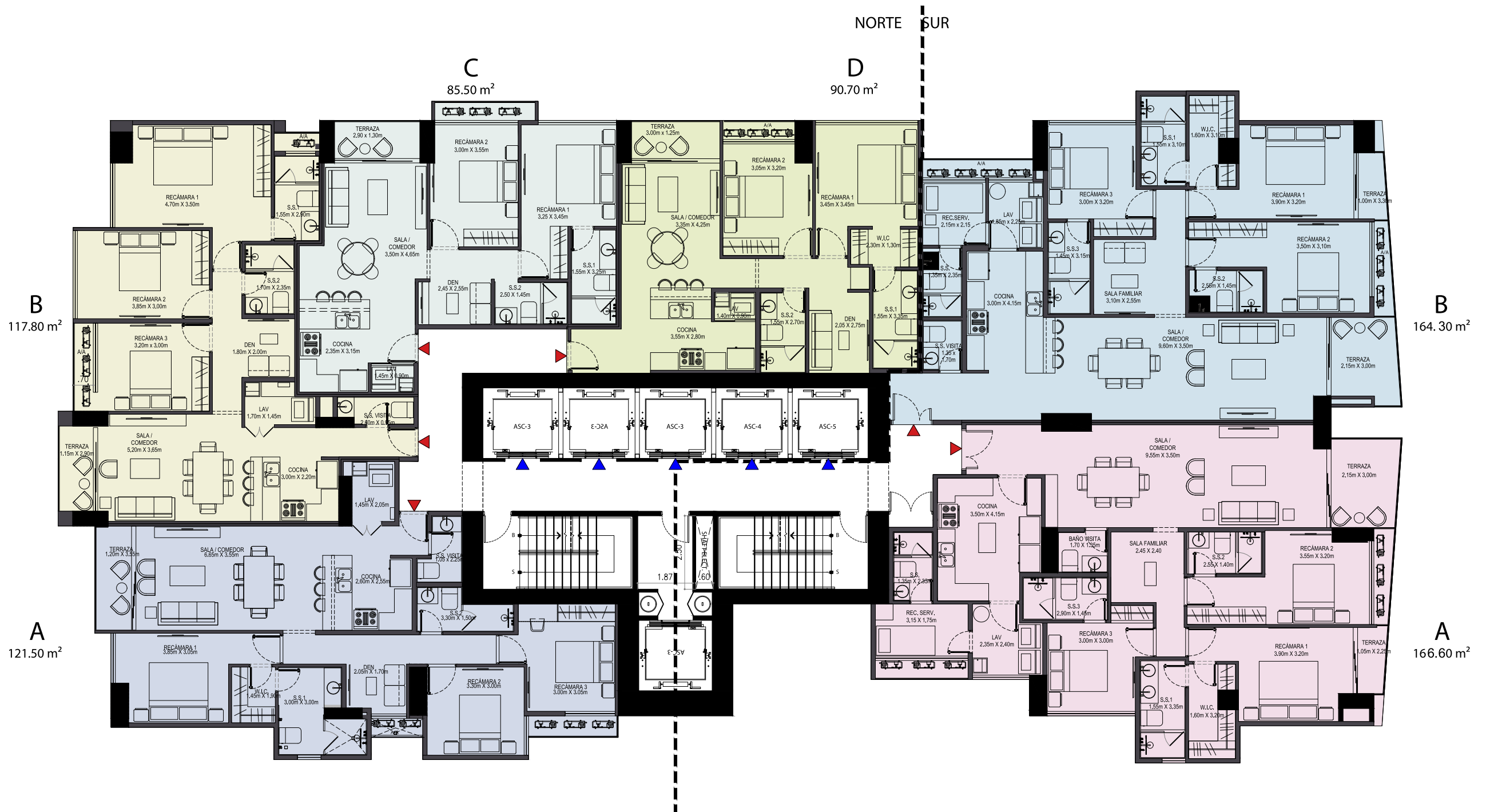
# UN LUGAR COSMOPOLITA COMO TU

Costanera torre Aqua frente al mar en la Cinta Costera, Bella Vista, ofrece una selecta y variada gama de residencias de exquisito diseño en 56 pisos complementadas con 4 pisos de amenidades y servicios de última generación. Inspirados en un estilo de vida global y sofisticado presenta opciones de 2 y 3 recámaras distinguidas por excepcionales distribuciones y acabados de prestigiosas casas de diseño europeo.

EXTRAORDINARY  
INVESTMENT  
OPPORTUNITY

TORRE  
AQUA

NUESTRAS EXCLUSIVAS RESIDENCIAS



**ALA NORTE**

85m2- 2 recámaras - 2 baños - den - balcón

90m2- 2 recámaras, principal con WIC - 2 baños - walking closet - den - balcón

117m2- 3 recámaras - 2.5 baños - den - balcón

118m2- 3 recámaras, principal con WIC - 2.5 baños - den - balcón

121m2- 3 recámaras, principal con WIC - 2.5 baños - den - balcón

148m2- 3 recámaras, principal con WIC - 2.5 baños - den - balcón

**ALA SUR**

164m2- 3 recámaras, principal con WIC - 3.5 baños - sala familiar - CBE - terraza

166m2- 3 recámaras, principal con WIC - 3.5 baños - cocina con isla - sala familiar - CBE - terraza

186m2- 3 recámaras, principal con WIC - 3.5 baños - cocina con isla- sala familiar - CBE - terraza



GET ON  
THE LIST  
+(507) 6204-6321