



ALLURE  
AT PUNTA PACÍFICA



UN CONCEPTO *Íntimo*  
EN EL CORAZÓN DE  
PUNTA PACÍFICA



ALLURE AT PUNTA PACÍFICA redefine el estilo de vida en Panamá con una presentación elegante y disruptiva. Una propuesta arquitectónica que se integra al paisaje de la zona, complementándolo de una manera sutil y a la vez contundente.



[ALLUREATPP.COM](http://ALLUREATPP.COM)



*Concepto* \_\_\_\_\_

CERCA DE *Todo*  
INCOMPARABLE  
CON SU ENTORNO



# Único Sutil Elegante

El proyecto residencial **ALLURE AT PUNTA PACÍFICA** está conformado por 2 torres que permite a sus propietarios la versatilidad de acceder a todas las comodidades de la urbe, en medio de un paraíso tropical.

Sus formas orgánicas, fluidas, suaves y asimétricas invitan a encontrar paralelismos entre sus espacios y la naturaleza, principal inspiración para el diseño de **ALLURE AT PUNTA PACÍFICA**.



*Ubicación*

---



OCEANO PACÍFICO

FERRY LAS PERLAS

GRAND  
TOWER

e

JW MARRIOTT

FOODIE  
MARKET

PUNTA PACÍFICA

CALLE GRAND TOWER

GRAND  
PLAZA

PACIFIC  
VILLAGE

FARMACIA  
METRO

CALLE PUNTA CHIRIQUÍ

← CORREDOR SUR

CALLE PUNTA CHIRIQUÍ

← HACIA MULTIPLAZA

CALLE PUNTA DARIÉN



VISTA REAL DESDE EL PROYECTO

*Proyecto* \_\_\_\_\_



ALLURE  
AT PUNTA PACIFICA

Garage

Entrance



ALLURE  
AT PUNTA PACÍFICA



## BUSINESS *Center*

14

---

Un entorno inspirador y colaborativo para profesionales de todas las disciplinas.



# JARDÍN *Biofílico*

---

Espacio único y sereno donde la naturaleza y la belleza se unen en armonía.









## GYM

---

Potencia tu energía, alcanza tus metas y disfruta de un ambiente motivador con máquinas de última generación.

BAÑOS  
VESTIDORES  
SALA DE MASAJE



## PISCINA *Roof*top

---

Con diseño elegante y vanguardista, nuestra piscina te invita a sumergirte en aguas cristalinas y refrescantes, mientras disfrutas de vistas panorámicas y una atmósfera relajante.







## SHOPPING *Center*

---

Espacios personalizables que se adaptan a tus necesidades.



CAVA

Coffee Bar

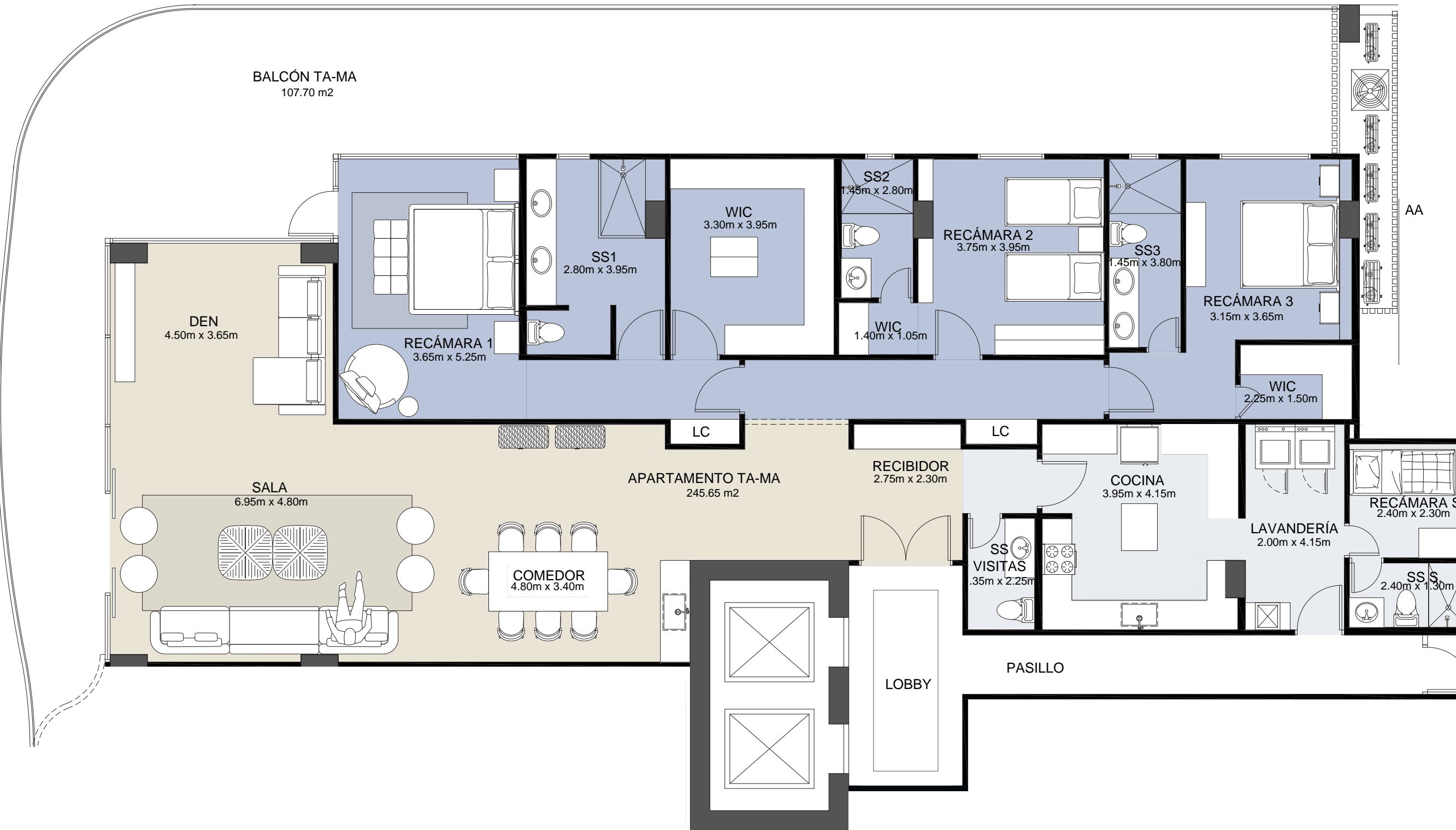
*Plantas*

---



# TORRE A

- ◆ 20 apartamentos
- ◆ Desde 265m<sup>2</sup>
- ◆ 3 recámaras
- ◆ 4 baños



◆ METRAJE  
353m<sup>2</sup>

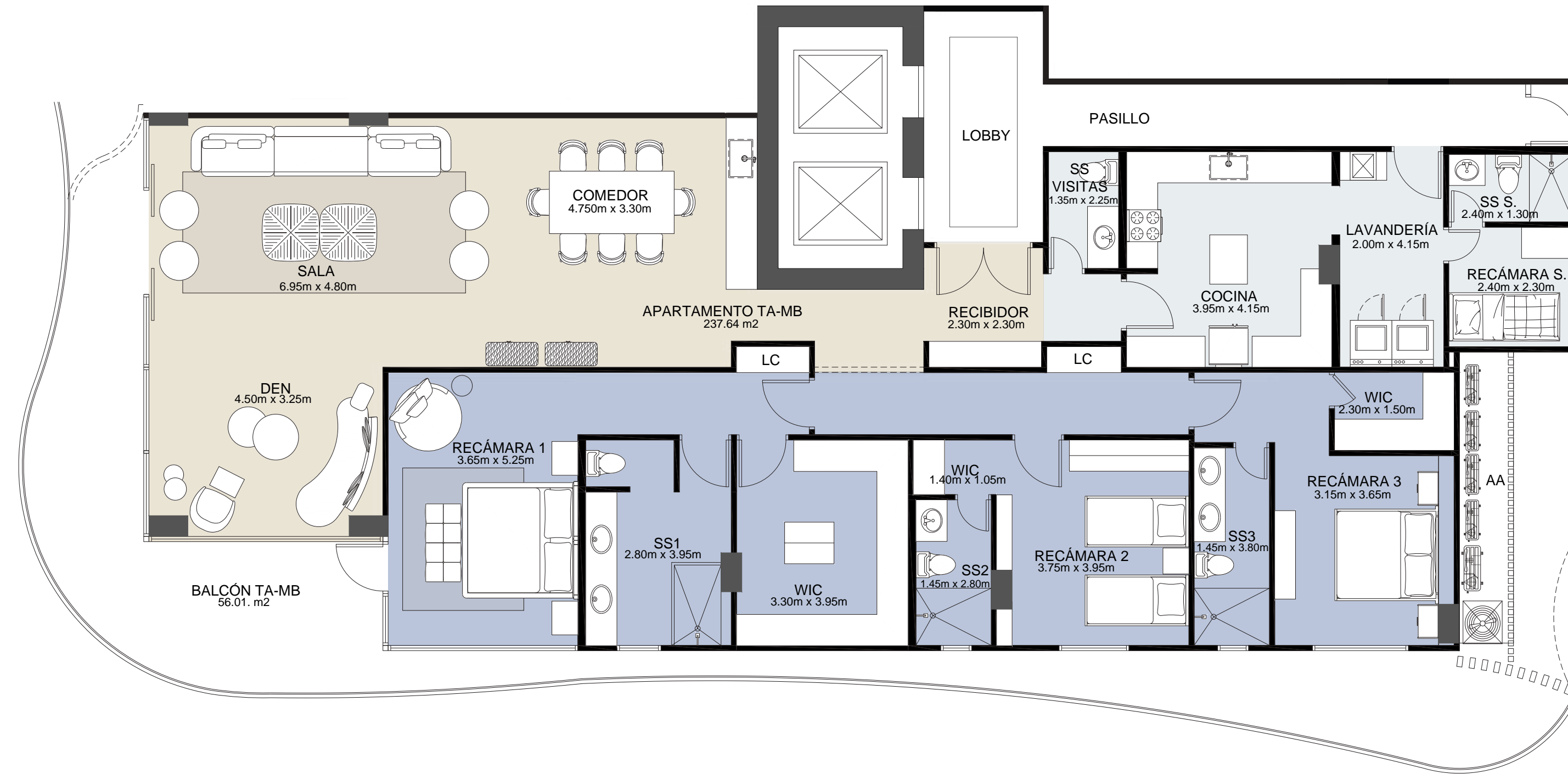
◆ 3 RECÁMARAS +  
WALK IN CLOSET

◆ SALA/COMEDOR

◆ LAVANDERÍA

◆ DEN





◆ METRAJE  
293m<sup>2</sup>

◆ 3 RECÁMARAS +  
WALK IN CLOSET

◆ SALA/COMEDOR

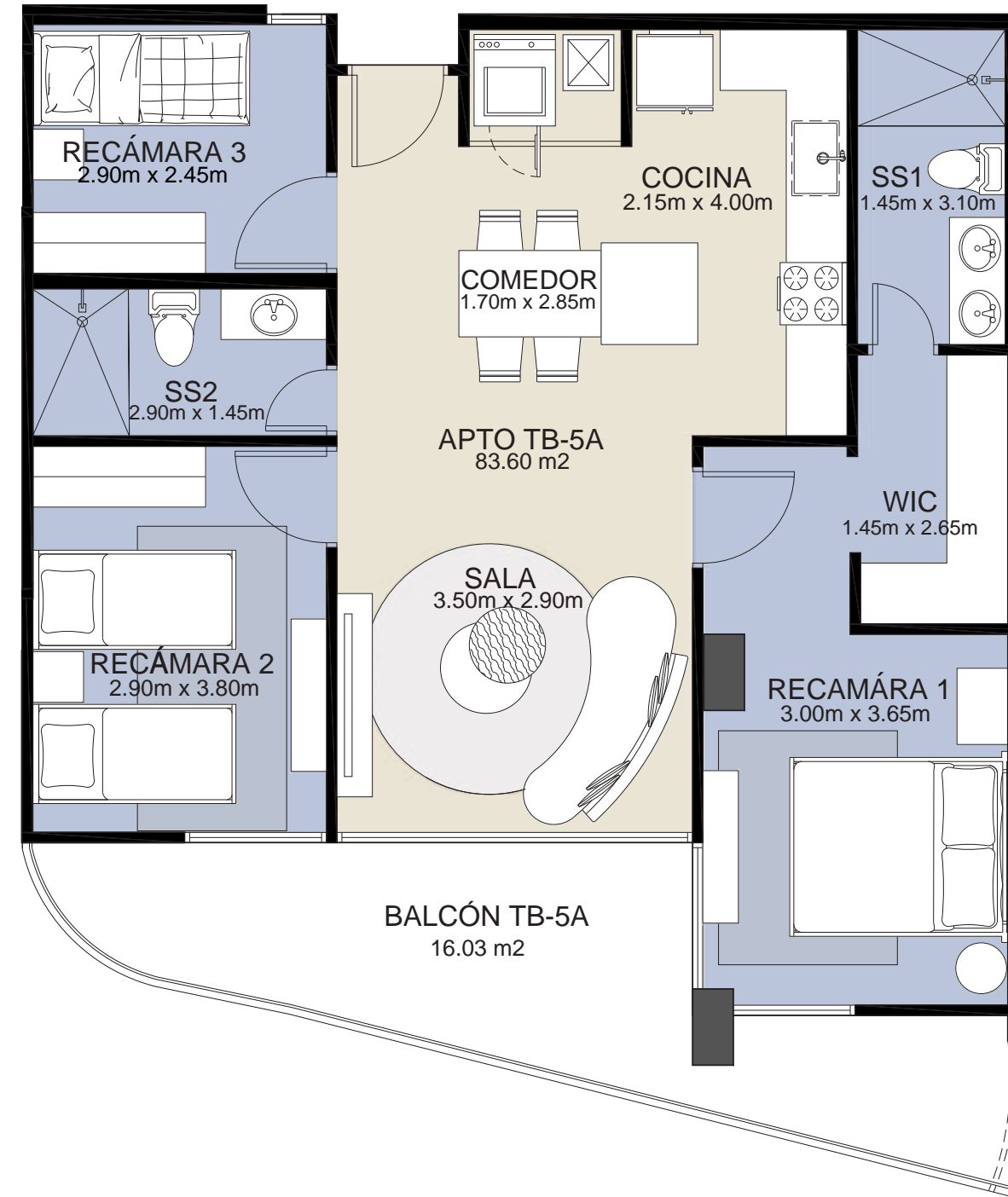
◆ LAVANDERÍA

◆ DEN



# TORRE B

- ◆ 24 apartamentos
- ◆ Desde 100m<sup>2</sup>
- ◆ 3 recámaras
- ◆ 2 baños



◆ METRAJE  
100m<sup>2</sup>

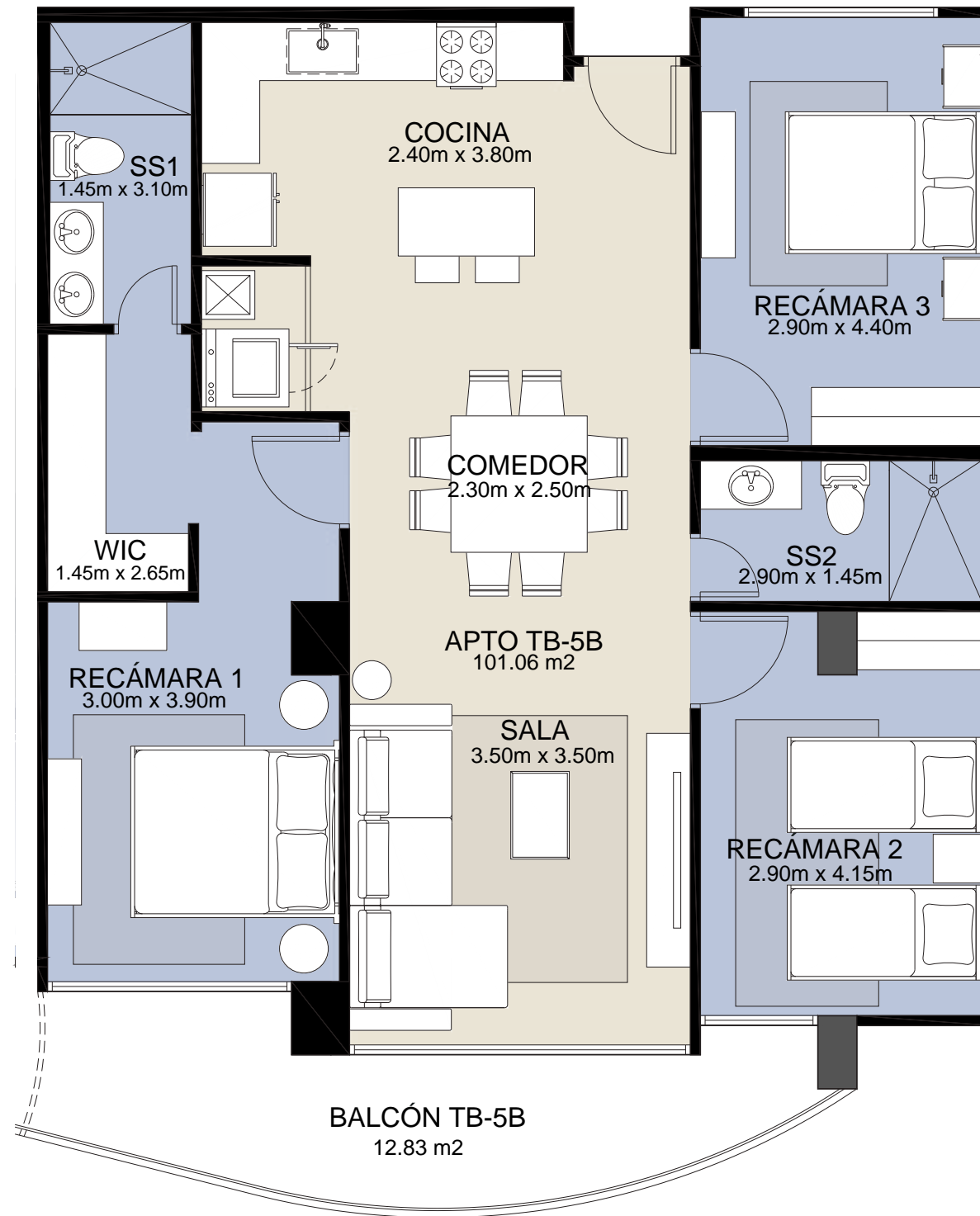
◆ 3 RECÁMARAS +  
WALK IN CLOSET

◆ SALA/COMEDOR

◆ LAVANDERÍA







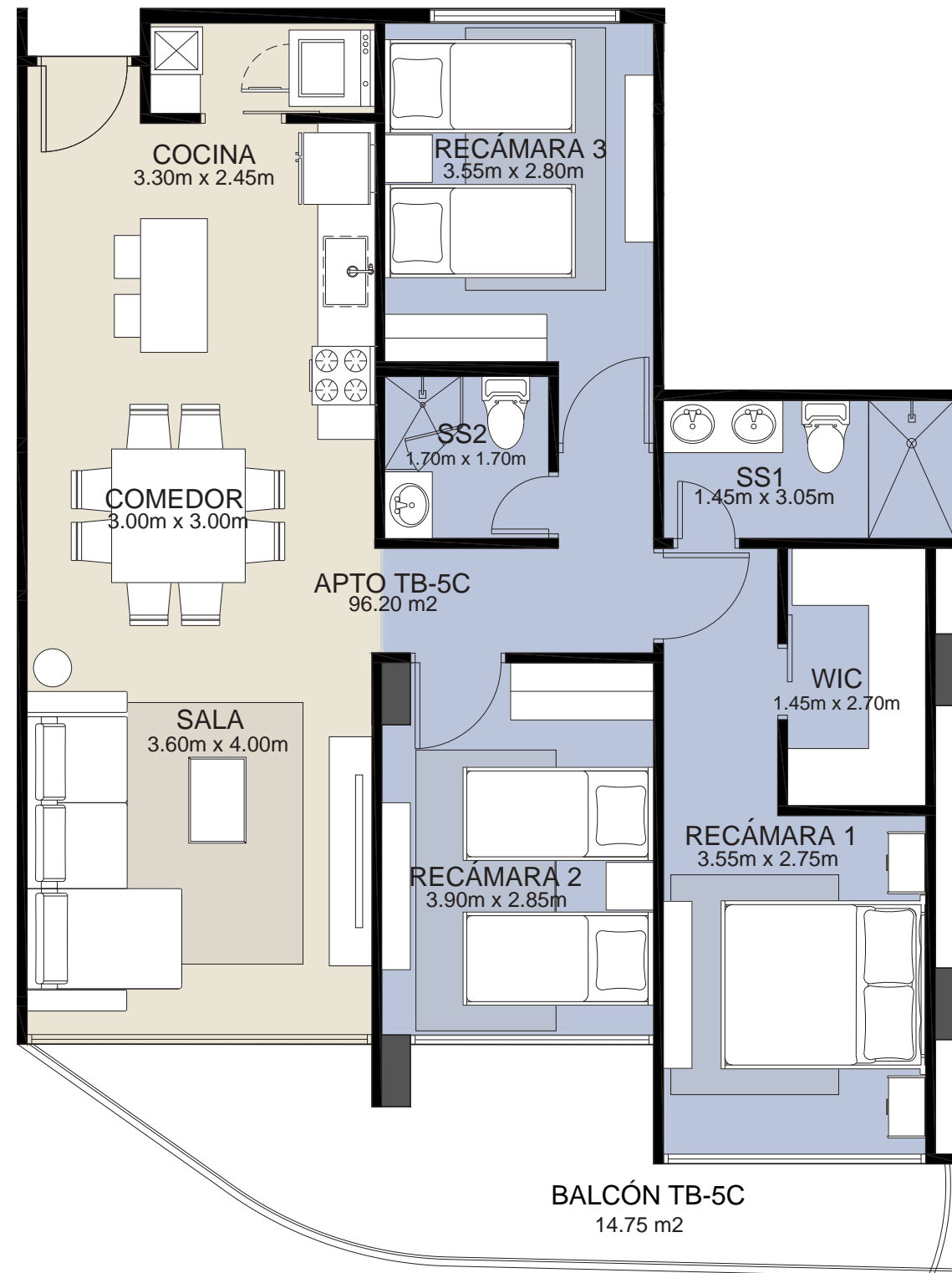
◆ METRAJE  
114m<sup>2</sup>

◆ 3 RECÁMARAS +  
WALK IN CLOSET

◆ SALA/COMEDOR

◆ LAVANDERÍA





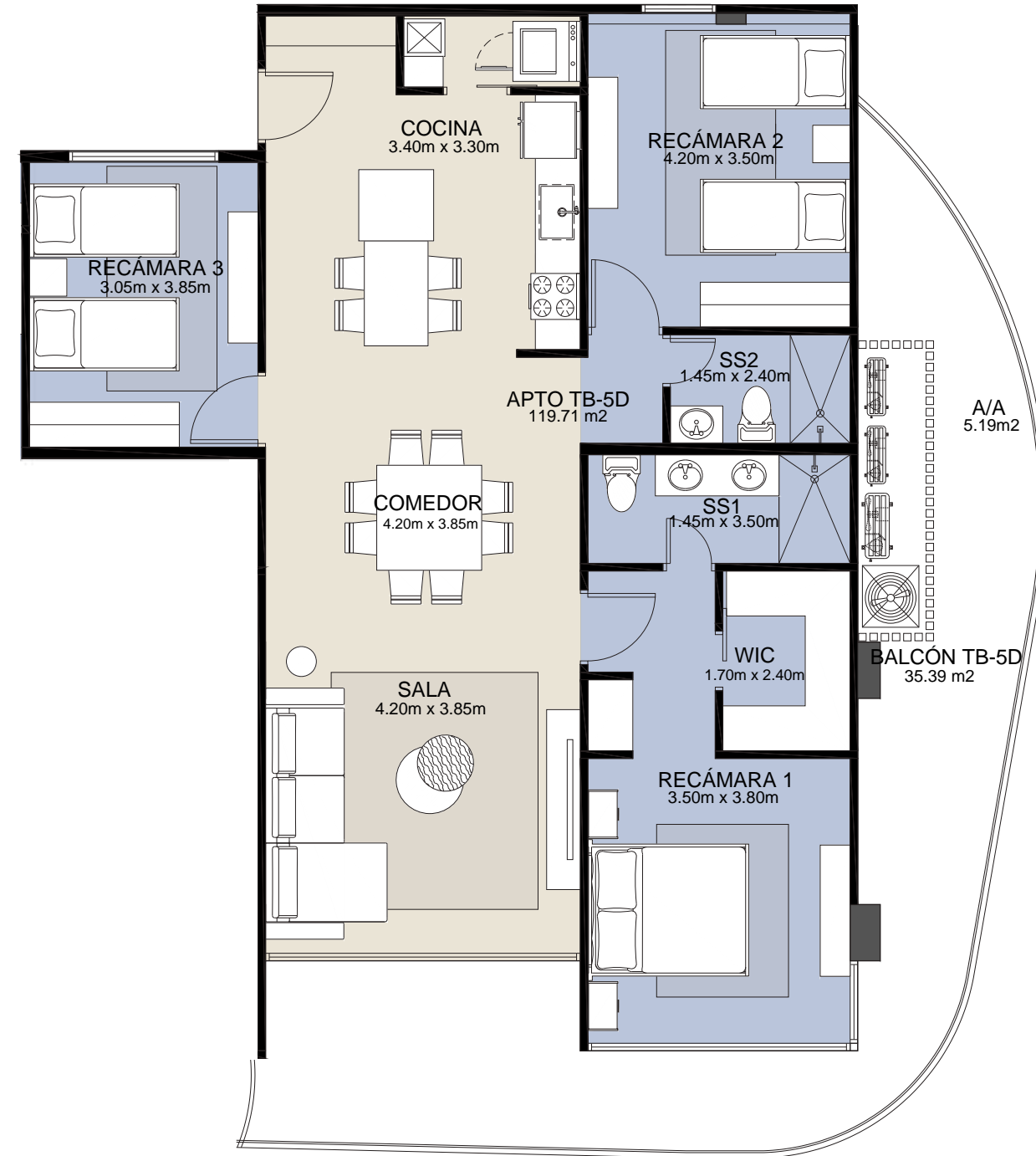
◆ METRAJE  
111m<sup>2</sup>

◆ 3 RECÁMARAS +  
WALK IN CLOSET

◆ SALA/COMEDOR

◆ LAVANDERÍA





◆ METRAJE  
160m<sup>2</sup>

◆ 3 RECÁMARAS +  
WALK IN CLOSET

◆ SALA/COMEDOR

◆ LAVANDERÍA

# EMPORIUM

DEVELOPERS

Somos una empresa panameña con más de **17 años de experiencia** en el desarrollo de proyectos inmobiliarios. Contamos con el respaldo de las constructoras más reconocidas del país, quienes contribuyen con el alcance de nuestro objetivo principal: construir espacios maravillosos, estéticos y funcionales para las diferentes etapas de la vida de las personas.

En Emporium, desarrollamos e invertimos en la industria de bienes raíces de nuestro país. Así, es como hemos logrado construir comunidad a lo largo del tiempo y a la vez impulsar el empleo panameño, conformando equipos certificados y con amplia experiencia en diversas disciplinas que nos ayudan a cumplir con los proyectos inmobiliarios para cualquier tipo de necesidad y desde todas las áreas.

**CASIS MOCK**  
ARCHITECTS



**ADRIANA HOYOS**  
DESIGN STUDIO

ALLURE AT PUNTA  
PACÍFICA *Redefine*  
TU ESTILO DE  
VIDA



+507 396.5000

@allureatpp

info@allureatpp.com

ALLUREATPP.COM